

BOAS-VINDAS À

REDE DE PLANEJAMENTO E ORÇAMENTO DO MUNICÍPIO DE NITERÓI



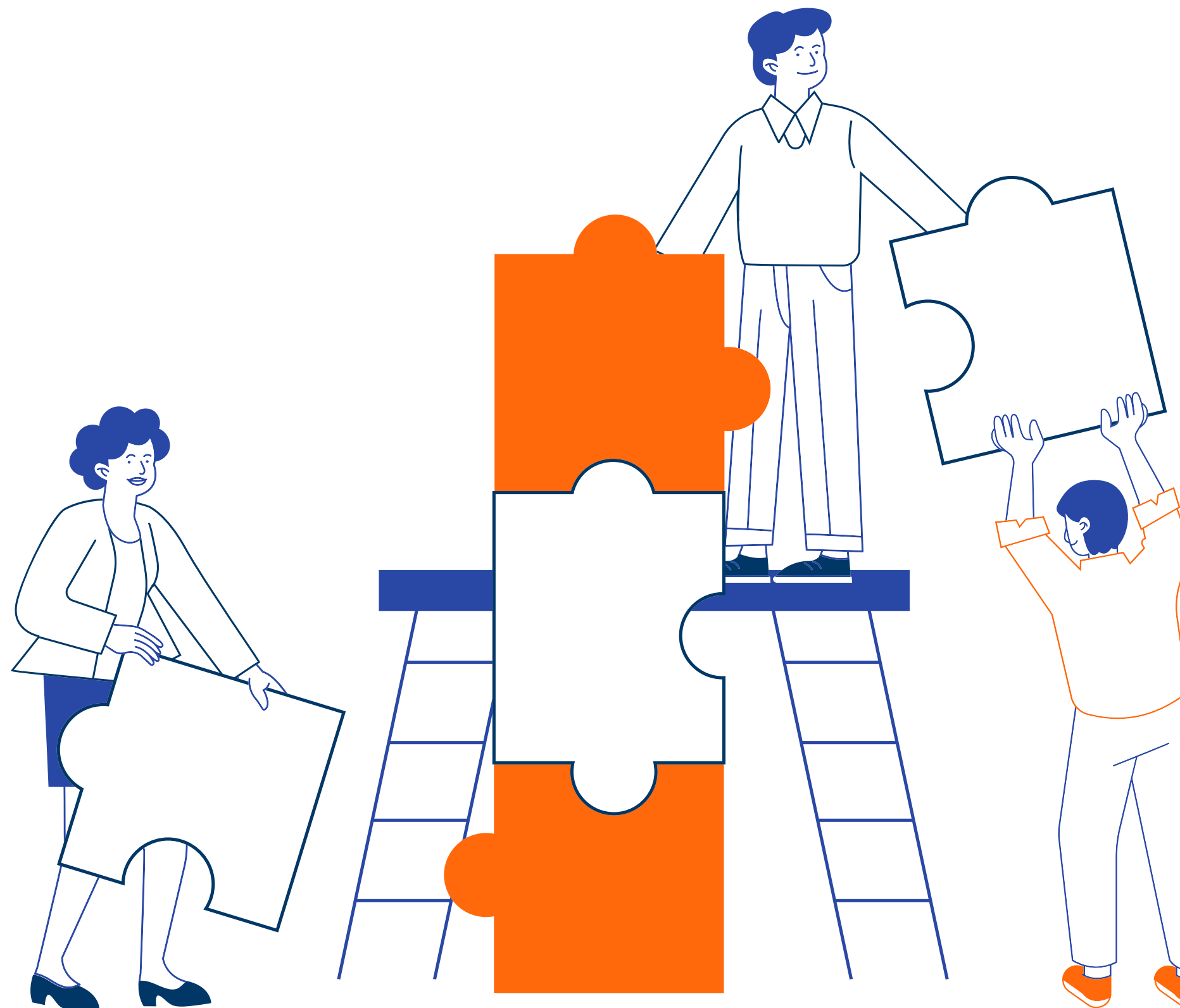
PREFEITURA
DE NITERÓI

SEPLAG

01 Quem somos nós

A **Rede de Planejamento e Orçamento** é composta por servidores do Município do Niterói, responsáveis pelos processos de **planejamento** e **orçamento** em seus órgãos e entidades.

A **Rede** foi instituída através do decreto do Sistema de Planejamento e Orçamento (nº 12.507/2017) e conta com a realização de encontros periódicos, capacitações e atividades de integração para garantir o fortalecimento da **Cultura de Planejamento e Orçamento** no Município e a unidade metodológica nos processos de laboração, execução, monitoramento e avaliação dos instrumentos de planejamento governamentais.



02 Os pilares de funcionamento da Rede

COMUNICAÇÃO

A comunicação é um pilar essencial da Cultura de Planejamento da Rede de Orçamento e Planejamento.

A comunicação deve se dar de forma permanente inter e entre as setoriais.

INTEGRAÇÃO

A Rede de Planejamento e Orçamento atua de forma integrada para garantir seus resultados.

Os membros devem trabalhar de forma integrada entre eles e também podem contar com a SEPLAG.

ORGANIZAÇÃO

Uma Cultura de Planejamento consistente depende de fortes habilidades de organização dos seus membros. A organização deve fazer parte das atividades diárias dos membros da Rede de Planejamento e Orçamento.

RESPONSABILIDADE

O fator responsabilidade é fundamental ao trabalharmos com planejamento público e orçamento municipal, pois com a utilização responsável dos recursos e a transparência na gestão, atendemos necessidades da comunidade de forma ética e sustentável.



03 O Sistema de Planejamento e Orçamento de Niterói

O planejamento estratégico municipal é construído de forma integrada, articulando os planos de curto, médio e longo prazo.

A Rede de Planejamento e Orçamento tem papel essencial nesse sistema, garantindo que os instrumentos de planejamento irão operar em perfeita conformidade com as diretrizes metodológicas e os normativos legais.

Você pode encontrar mais informações sobre os instrumentos de planejamentos municipais nas abas do **Plano de Metas** e na aba **PPA, LDO e LOA**.



☀ Nossos instrumentos de planejamento

Niterói Que Queremos 2013 - 2033

O Plano Estratégico Niterói Que Queremos (NQQ) é a estratégia de planejamento de longo prazo de Niterói. Foi desenvolvido em 2013 para orientar as políticas públicas e projetos no município nos 20 anos seguintes, até 2033. O principal objetivo do NQQ é tornar Niterói a melhor cidade para se viver e ser feliz.

Plano Plurianual (PPA)

O Plano Plurianual é um instrumento de planejamento de médio prazo, com duração de quatro anos. Disposto no artigo 165 da Constituição Federal, ele define as diretrizes, objetivos e metas da gestão.



Lei de Diretrizes Orçamentárias (LDO)

A LDO é o documento que orienta a elaboração das metas e prioridades do governo para o ano seguinte. Ela guia a elaboração da Lei Orçamentária Anual (LOA), baseando-se no que foi estabelecido pelo Plano Plurianual (PPA) (CF, Art. 165, §2º).

Lei Orçamentária Anual (LOA)

A LOA é uma lei elaborada pelo Poder Executivo que estima as receitas e fixa as despesas que serão realizadas no próximo ano (CF, Art 165, §5º).

Plano de Metas Anual

O Plano de Metas Anual (PMA) é o Instrumento de planejamento de curto prazo do Município de Niterói. O PMA é de fundamental importância para a Prefeitura, uma vez que norteia o Governo naquele ano e acelera suas entregas à população do município. Por meio dele, é possível priorizar objetivos, transformando-os em metas alcançáveis e monitoráveis ao longo do ano.

04 Nossa cultura de planejamento

A criação da SEPLAG, em janeiro de 2013, marcou o início de uma nova estratégia institucional no município que tem compromisso e seriedade com o Planejamento Público.

O pontapé inicial foi o Plano de Metas de 100 dias, que contou com 78% das metas atingidas.

O embrião desta cultura serviu de base para implementação do processo gradual de planejamento iniciado com o Plano de Metas Anual e que culminou na realização do primeiro Plano Estratégico de Longo Prazo do Município, o Niterói Que Queremos 2013-2033 (NQQ).



05 Atividades da Rede

- **ATIVIDADES REFERENTES AO PLANEJAMENTO**

1. Pactuação e Monitoramento do Plano de Metas Anual (PMA);
2. Elaboração e Monitoramento do Plano Plurianual (PPA);
3. Elaboração do Anexo de Metas e Prioridades do Projeto de Lei de Diretrizes Orçamentárias (PLDO);
4. Atualização do Portal do Planejamento.

- **ATIVIDADES REFERENTES AO ORÇAMENTO**

1. Execução Orçamentária (solicitação de compras, empenho das despesas, etc);
2. Elaboração do Anexo de Metas e Prioridades do Projeto de Lei de Diretrizes Orçamentárias;
3. Confecção do Projeto de Lei Orçamentária Anual (PLOA);
4. Pactuação e Monitoramento do Plano de Metas Anual (PMA).



06 Como fazemos nossas atividades

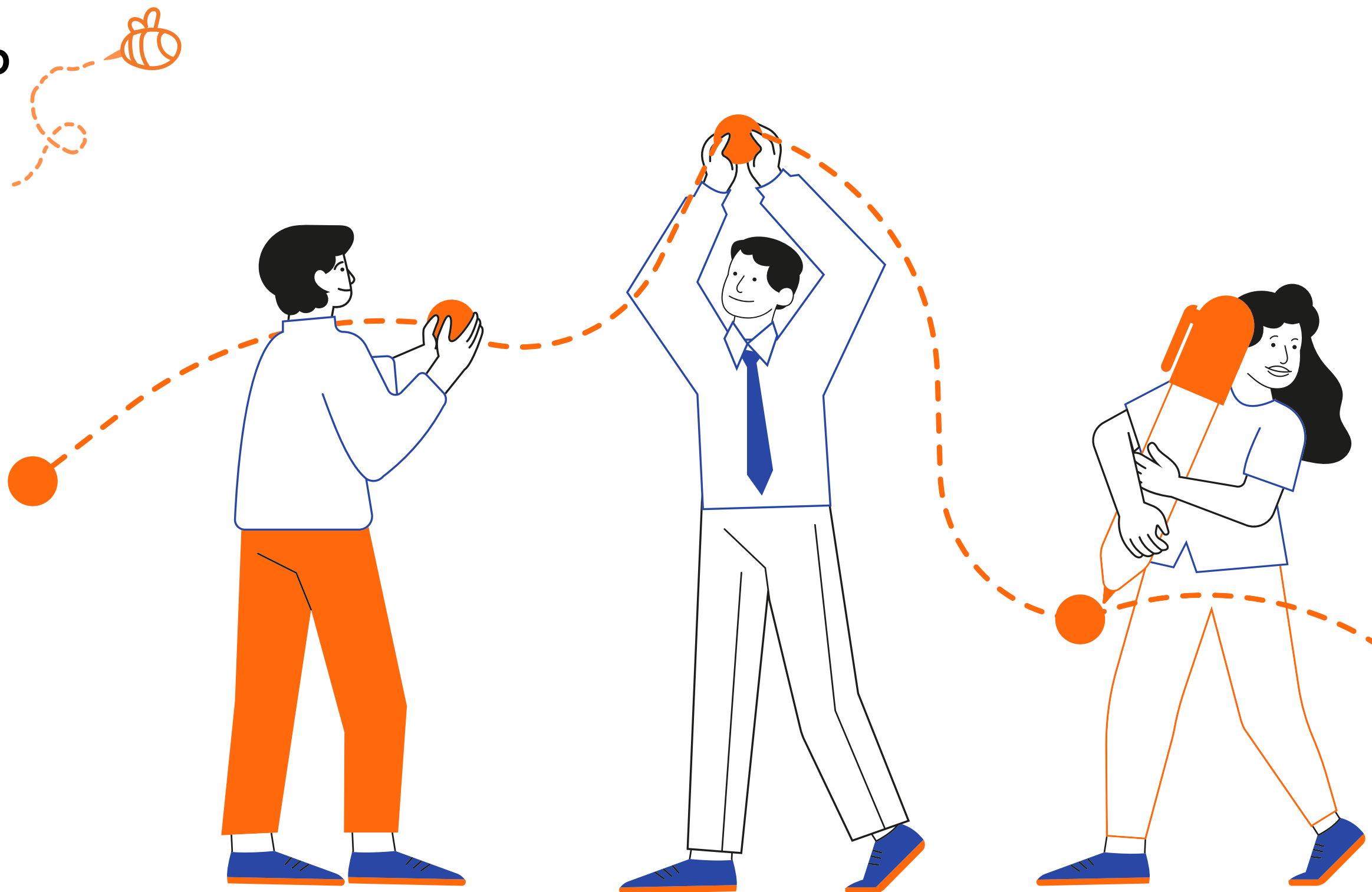
- **POLINIZANDO A CULTURA DE PLANEJAMENTO**

Os membros da Rede de Planejamento e Orçamento atuam como verdadeiras abelhas, levando as informações sobre o planejamento e orçamento para suas setoriais e fomentando a Cultura de Planejamento internamente.

- **NOS CAPACITANDO DE FORMA PERMANENTE**

Os membros da Rede de Planejamento e Orçamento devem participar de todas as capacitações oferecidas pela SEPLAG, de forma a garantir que estarão aptos a realizar suas atividades com a expertise necessária.

Ah, falando nisso, você já realizou a Trilha de Capacitação em Planejamento e Orçamento da Escola de Governo e Gestão?



☀ Já participou dos nossos cursos?

- Acesse no site da **Escola de Governo e Gestão (EGG Niterói)**:

PLANO DE CAPACITAÇÃO 2022-2023

Jornada de Certificação dos Agentes da Rede de Orçamento

On-line  Curso a distância de início imediato



The illustration shows a man in a wheelchair on the left, a woman in an orange blazer on the right, and a large screen in the center. The screen displays a bar chart with a value of \$20.368,23, a line graph, and a pie chart with segments for 60%, 30%, and 20%. There are also stacks of coins and a large dollar sign icon.

PLANO DE CAPACITAÇÃO 2022-2023

Jornada de Certificação dos Agentes da Rede de Planejamento

On-line  Curso a distância de início imediato



The illustration shows a woman in an orange blazer and a man in a blue blazer standing in front of a whiteboard. The whiteboard has a Kanban board with three columns: 'para fazer', 'fazendo', and 'feito'. There are sticky notes and a small plant on the table in front of them.

PLANO DE CAPACITAÇÃO 2022-2023

JORNADA

EMBARQUE NA PREFEITURA

On-line  Curso a distância de início imediato



The illustration shows a blue and white boat named 'NIKITY' sailing on a body of water. In the background, there is a long bridge with several pillars.

07 Conte com a gente!

EM CASOS DE DÚVIDAS SOBRE SUAS ATIVIDADES:

Em caso de dúvidas sobre suas atividades, sobretudo em relação aos instrumentos de planejamento municipais, você pode entrar em contato com as pessoas responsáveis pelo seu órgão na DIPLAN.

Você também pode fazer isso por email em planejamento@seplag.niteroi.rj.gov.br

EM CASOS DE DÚVIDAS OU SUGESTÕES SOBRE A REDE PLANIT

Você pode entrar em contato com Carolina Krugel, a responsável pela Rede de Planejamento e Orçamento na SSP por meio do email carolinak@seplag.niteroi.rj.gov.br ou pelo email da SSP: planejamento@seplag.niteroi.rj.gov.br.



VENHA NOS VISITAR!

Caso queira conhecer os bastidores da Rede de Planejamento e Orçamento, da Subsecretaria de Planejamento ou tirar dúvidas de forma presencial, agende uma visita ao nosso prédio por meio dos seus contatos na SSP.



Expediente

Axel Graef
Prefeito

Paulo Bagueira
Vice-Prefeito

Isadora Modesto
Secretária de Planejamento, Orçamento e Modernização da Gestão

Júlia Ferreira Barreto
Chefe de Gabinete

Iana Maria Oliveira da Costa Bellot
Subsecretária Executiva

Ana Carolina Ferreira
Subsecretária de Planejamento

Thiago Leão
Subsecretário de Orçamento

Marcelo Zander
Subsecretário de Governo Digital

Adriana de Queiroz
Subsecretária de Avaliação e Gestão da Informação

Karyak Uzuke
Diretora da Escola de Governo e Gestão

Equipe técnica:

Bárbara Lya Jaber
Diretora de Integração dos Instrumentos Municipais de Planejamento

Carolina Alves Ribeiro
Diretora de Estudos em Políticas Públicas e Cultura de Planejamento

Carolina Krugel
Coordenadora de Inovação e Cultura do Planejamento

Davi Rodrigues
Coordenador de Políticas Públicas em Planejamento

Monique Bier
Assessora de Políticas Públicas e Inovação em Planejamento

Millena Akerman
Estagiária de Inovação e Cultura do Planejamento

Caroline Ribeiro
Diretora de Planejamento Orçamentário

Isabela Clemente
Diretora de Execução Orçamentária



**PREFEITURA
DE NITERÓI**

SEPLAG

[DIP³]

DIRETORIA DE POLÍTICAS PÚBLICAS E INOVAÇÃO EM PLANEJAMENTO

SSP - SUBSECRETARIA DE PLANEJAMENTO



PREFEITURA
DE NITERÓI

SEPLAG